

Finivita

leren zorgen rondom levenseinde



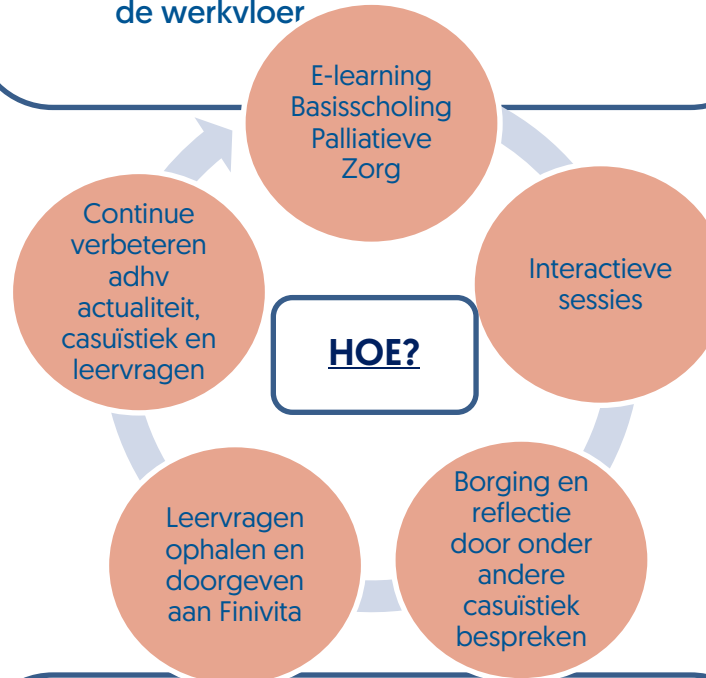
Is een onderdeel van
Stichting Leerhuizen Palliatieve Zorg

Bestaat uit 7 partners
Laurens, Lelie zorggroep, Florence, Aafje,
De Zellingen, Sonneburgh en Cedrah

Ontwikkelt **samen** met zorgprofessionals
onderwijs op het gebied van Palliatieve
Zorg

WAT?

- ⇒ Basisscholing Palliatieve Zorg ontwikkeld voor én door zorgprofessionals
- ⇒ Leren op de werkplek én onder werktijd
- ⇒ Altijd ruimte voor borging en reflectie op de werkvloer



WAAROM?

- ⇒ Het bestuur wil haar medewerkers (nog) beter toerusten op het gebied van palliatieve zorg
- ⇒ Meer uniformiteit
- ⇒ Beter kwaliteit van zorg
- ⇒ Meer werkgeluk

Fase 1

Organisatie stelt implementatieplan op

Fase 2

Organisatie benoemt trainers basisscholing Palliatieve Zorg

Fase 3

Finivita leidt trainers op

Fase 4

Trainers halen leervragen op en ondersteunen medewerkers op de werkvloer